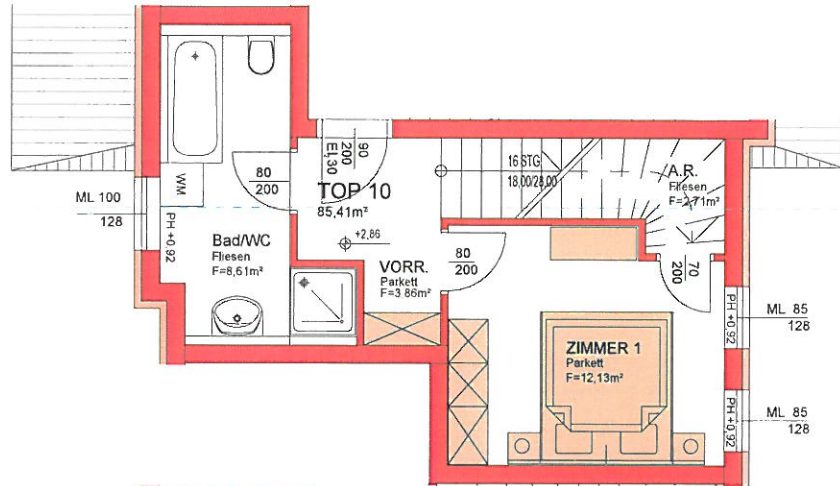
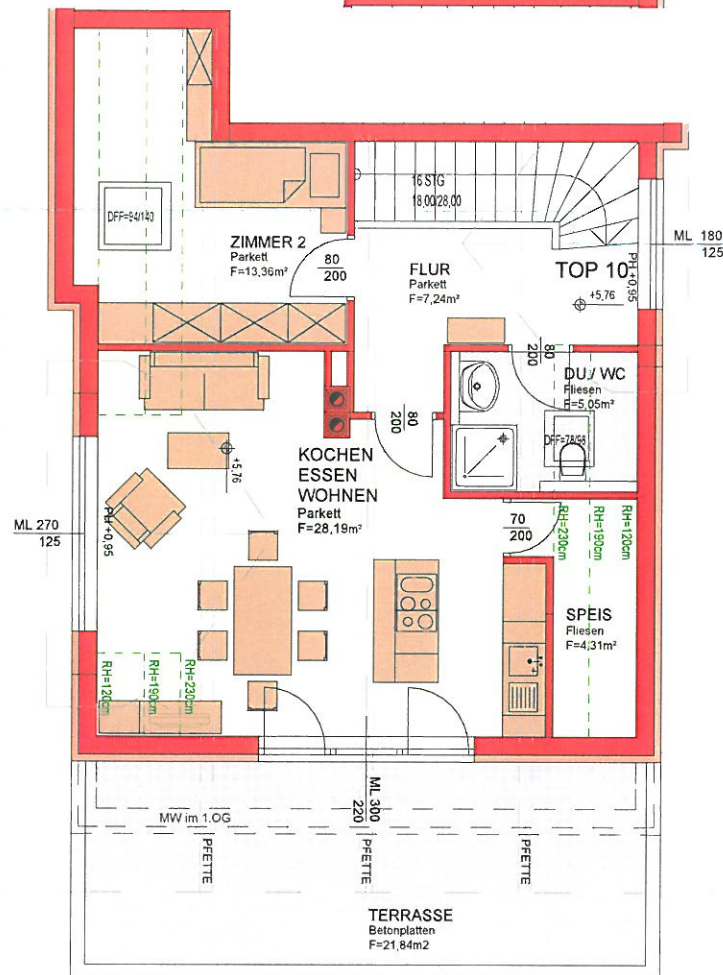


Erdgeschoss
M 1:100



1.Obergeschoss
M 1:100



Wohnanlage SIEZENHEIM
BRÖTZNER Baugesellschaft m.b.H.

TOP 10
3-Zimmerwohnung

Nutzfläche	85,41 m ²
Gartenfläche	-
Terrasse	-
Balkon	21,84 m ²
Keller	7,79 m ²